



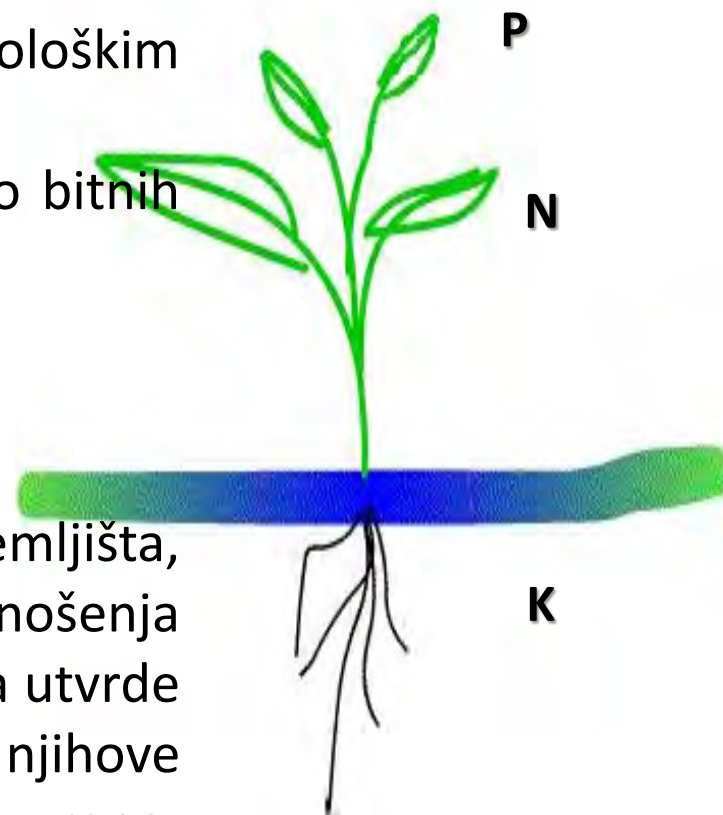
Uticaj đubrenja azotom na digestiju i prinos korena šećerne repe u 2015. godini

Živko Ćurčić, Mihajlo Ćirić, Željka Stojaković,
Goran Jaćimović, Branko Marinković, Jovan Crnobarac



Uvod

- Đubrenje šećerne repe je specifičnije u odnosu na druge ratarske kulture.
- Visok prinos korena sa odgovarajućim tehnološkim kvalitetom.
- Pravilan sistem đubrenja obuhvata nekoliko bitnih pitanja:
 - koje đubrivo primeniti
 - koju količinu hraniva i u kom odnosu
 - kada ih aplicirati
- Promena sortimenta i klime, plodnost zemljišta, đubrenje preduseva, vreme i način unošenja hraniva zahtevaju da se u poljskim ogledima utvrde optimalne količine hraniva, kao i način njihove primene za povećanje prinosa šećerne repe, odnosno šećera.



Azot

- Najveći uticaj na visinu prinosa i tehnološki kvalitet korena.
- **1kg** azota povećava prinos korena šećerne repe za **139kg**.
- Primena većih doza **N** dovodi do **značajnijeg rasta lisne mase** u odnosu na masu korena.
- Sa povećanjem doza N dolazi do rasta sadržaja α -amino N i drugih nešećernih materija u korenu, što se nepovoljno odražava na iskorišćenje šećera u procesu prerade repe.



Materijal i metod rada

Stacionarni poljski ogled, postavljen 1965. godine.

Četvoropoljni plodored pšenica, šećerna repa, kukuruz, suncokret.

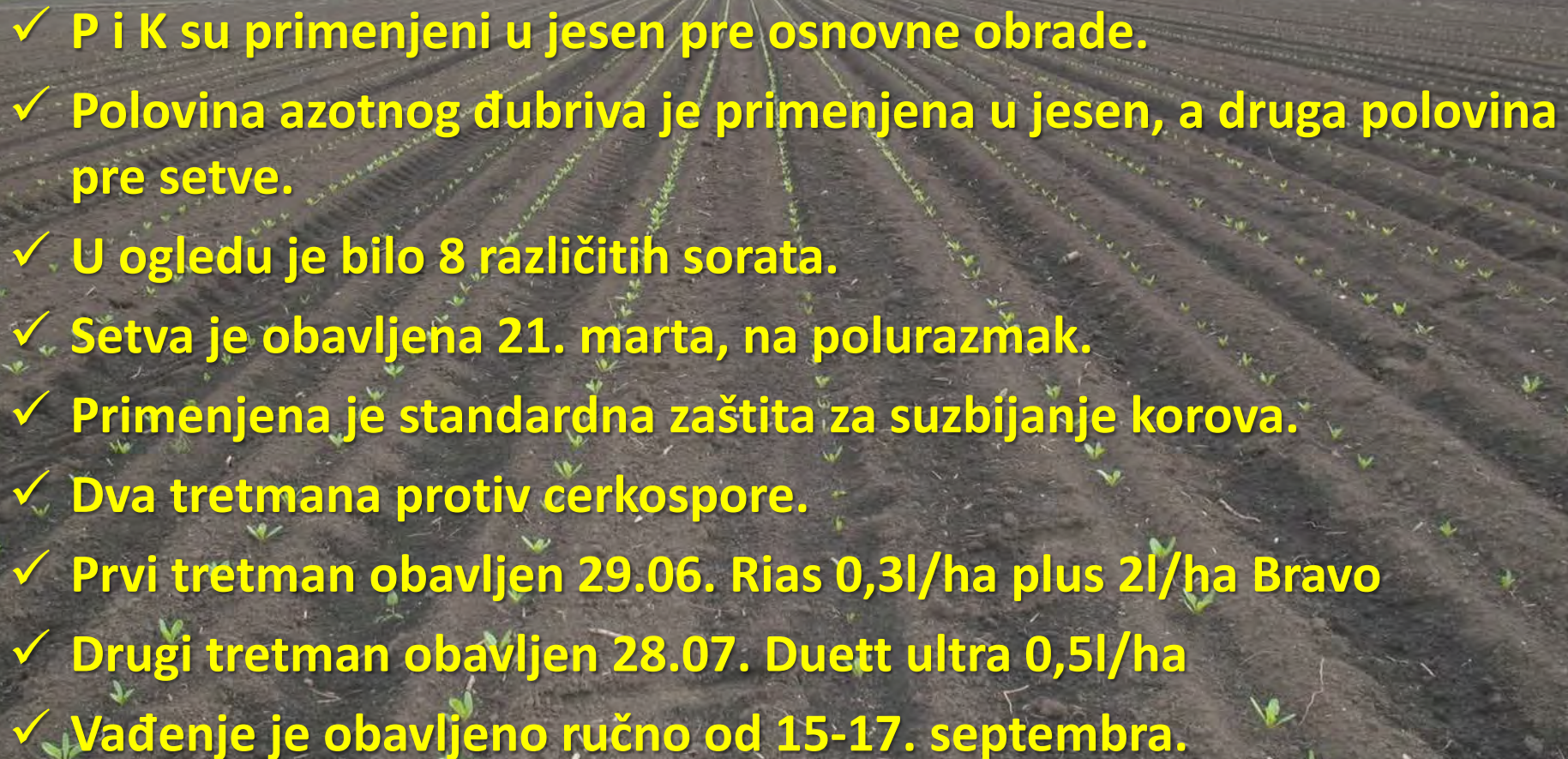
Uticaj različitih doza N, P i K (20 različitih varijanti).

Odabrane varijante đubrenja:

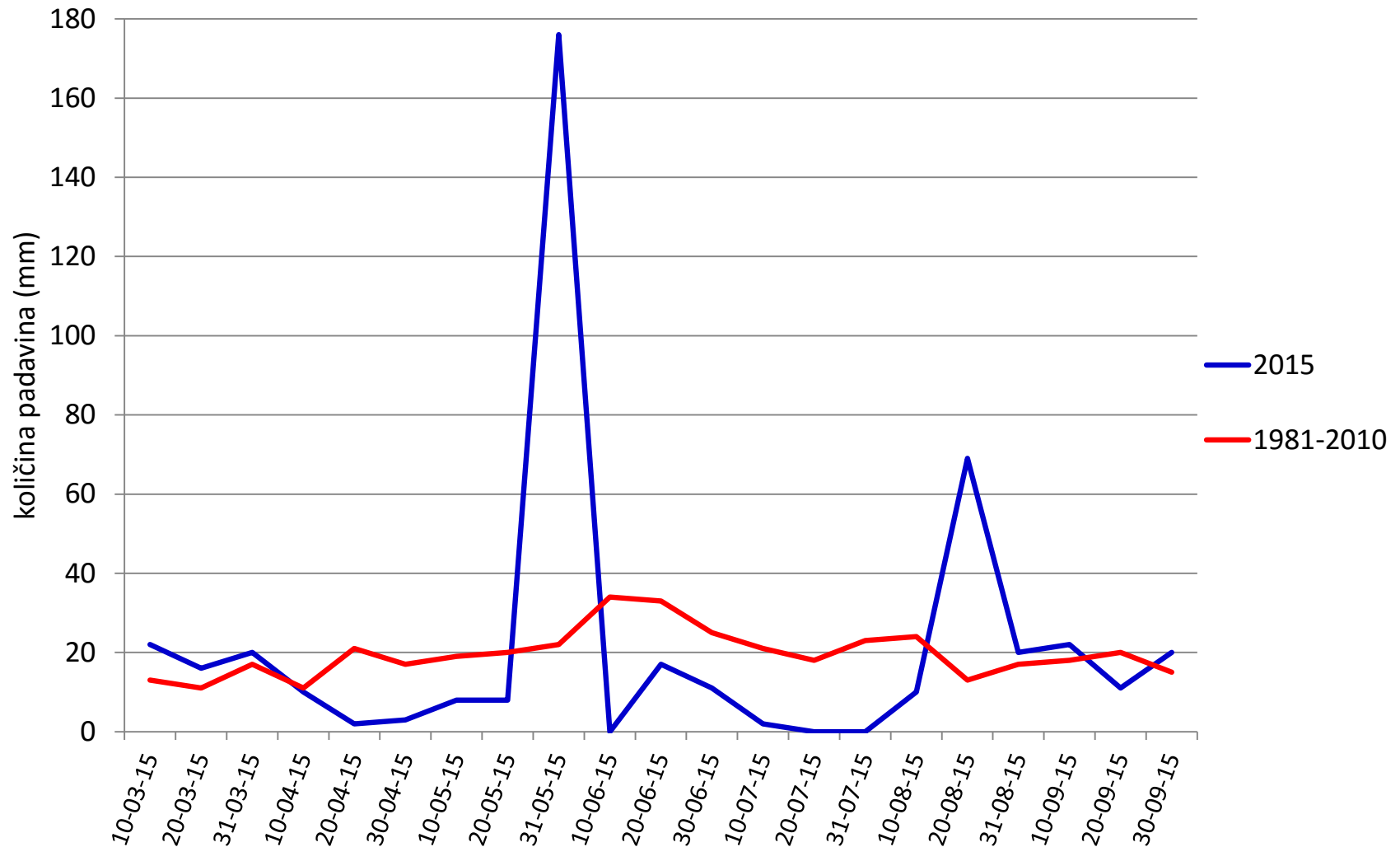
1. kontrola – neđubrena varijanta,
2. N 50 P 100 K 100,
3. N 100 P 100 K 100,
4. N 150 P 100 K 100.



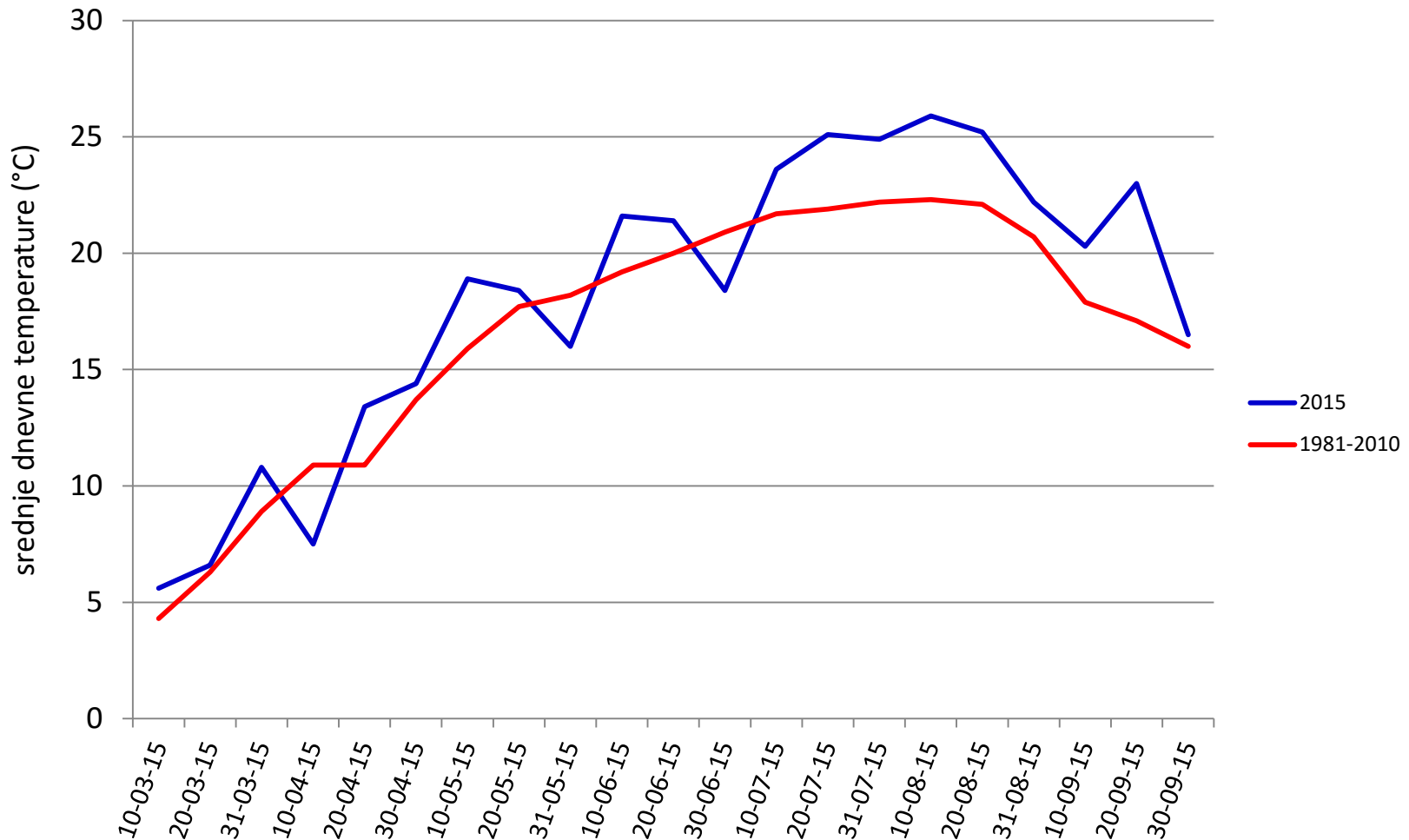
Primenjena agrotehnika

- 
- ✓ P i K su primenjeni u jesen pre osnovne obrade.
 - ✓ Polovina azotnog đubriva je primenjena u jesen, a druga polovina pre setve.
 - ✓ U ogledu je bilo 8 različitih sorata.
 - ✓ Setva je obavljena 21. marta, na polurazmak.
 - ✓ Primenjena je standardna zaštita za suzbijanje korova.
 - ✓ Dva tretmana protiv cercospore.
 - ✓ Prvi tretman obavljen 29.06. Rias 0,3l/ha plus 2l/ha Bravo
 - ✓ Drugi tretman obavljen 28.07. Duett ultra 0,5l/ha
 - ✓ Vađenje je obavljeno ručno od 15-17. septembra.

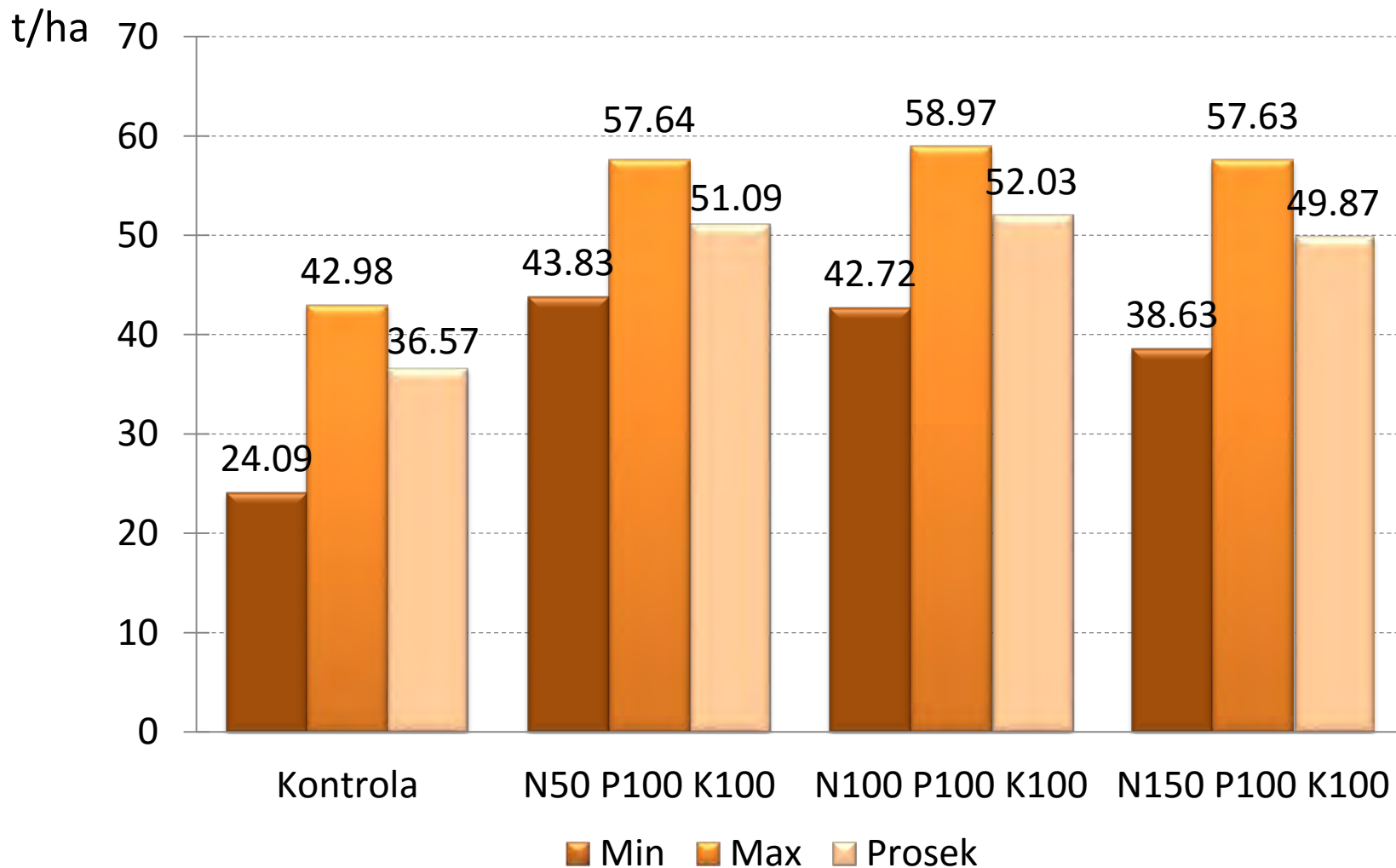
Raspored padavina po dekadama u vegetacionom periodu



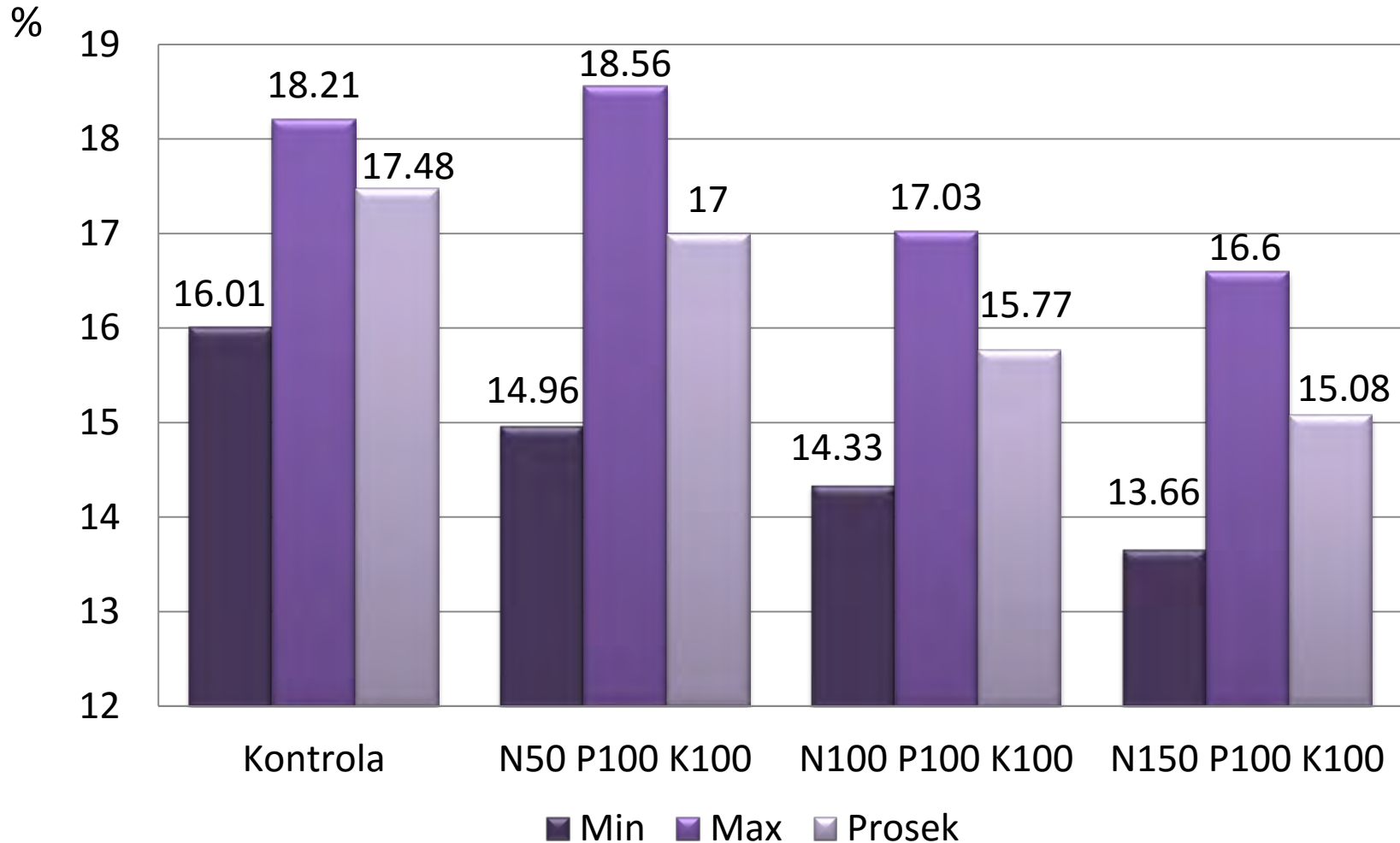
Kretanje srednjih dnevnih temperatura po dekadama tokom vegetacionog perioda



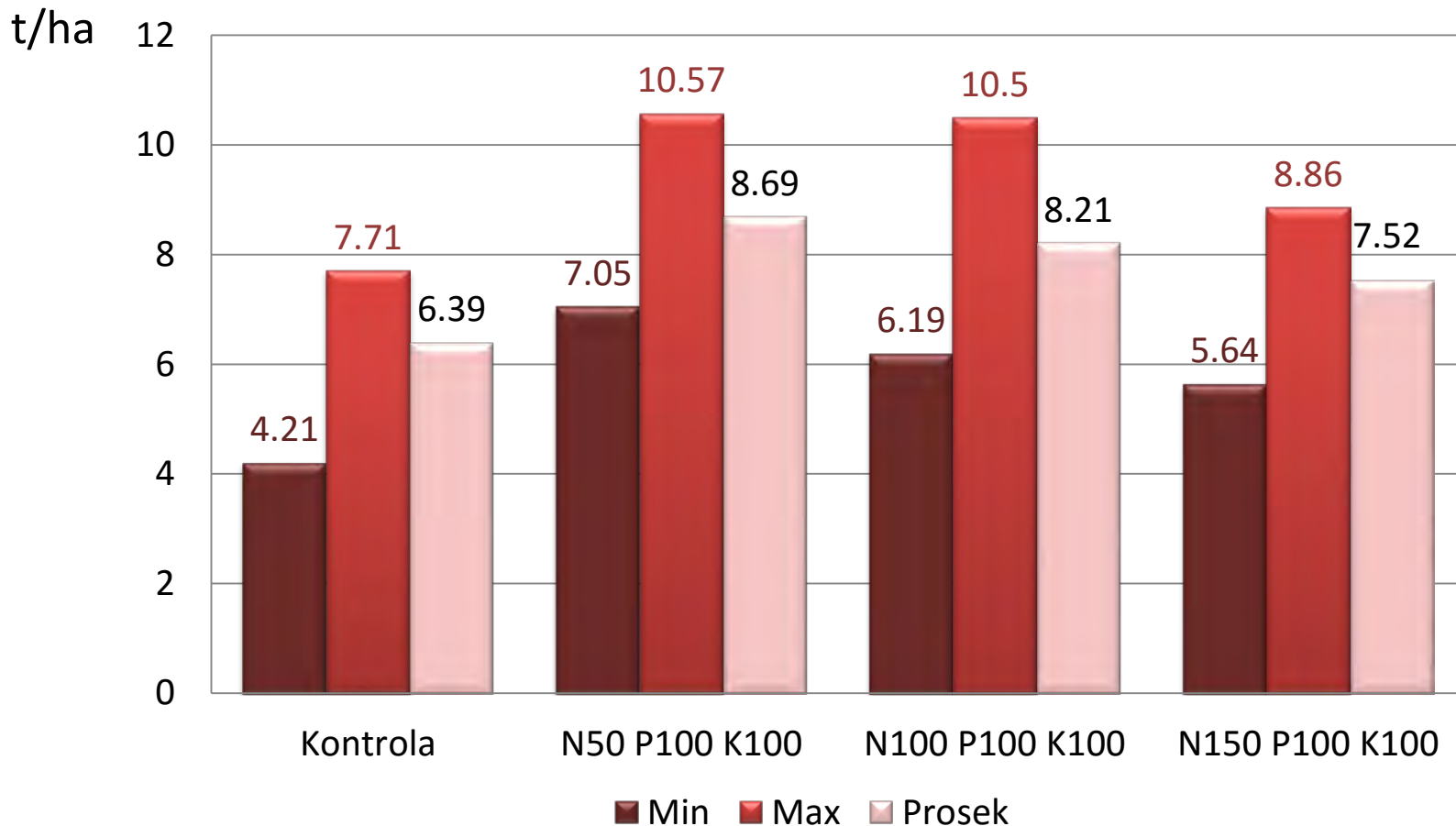
Prinos korena u t/ha na različitim varijantama djubrenja



Sadržaj šećera (%) pri različitim varijantama đubrenja



Prinos polarizacionog šećera u t/ha pri različitim varijantama đubrenja



Zaključak

- ✓ Tokom 2015. godine nepovoljni ekološki uslovi (suša) onemogućili su pun efekat mineralne ishrane, iz tog razloga, hranljivi elementi (N, P, K) se nisu optimalno koristili u fiziološko-biohemijskim procesima određenih faza razvića biljaka i stoga nisu doprineli povećanju prinosa i kvalitetu korena šećerne repe.
- ✓ U takvim uslovima različiti tretmani đubrenja šećerne repe dali su približno isti prinos korena, odnosno između različitih varijanti mineralne ishrane nije bilo značajnih razlika.
- ✓ Sadržaj šećera i prinos polarizacionog šećera su opadali kako je rasla doza primenjenog azotnog đubriva.



HVALA NA PAŽNJI !

